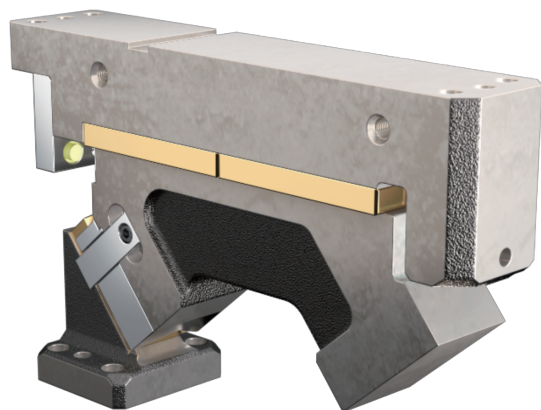
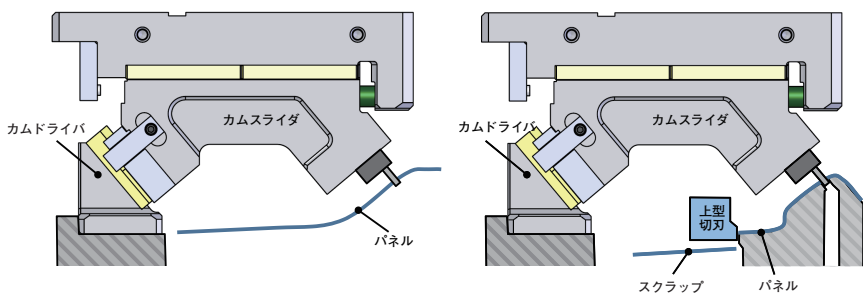


パネル端から離れた部位の加工が可能

- カムスライダ形状を延ばすことによりパネルとの干渉回避が可能
- 省スペース化により工程短縮に貢献
- スクラップ処理時の間口確保が可能
- カムスライダ分解時の作業性向上



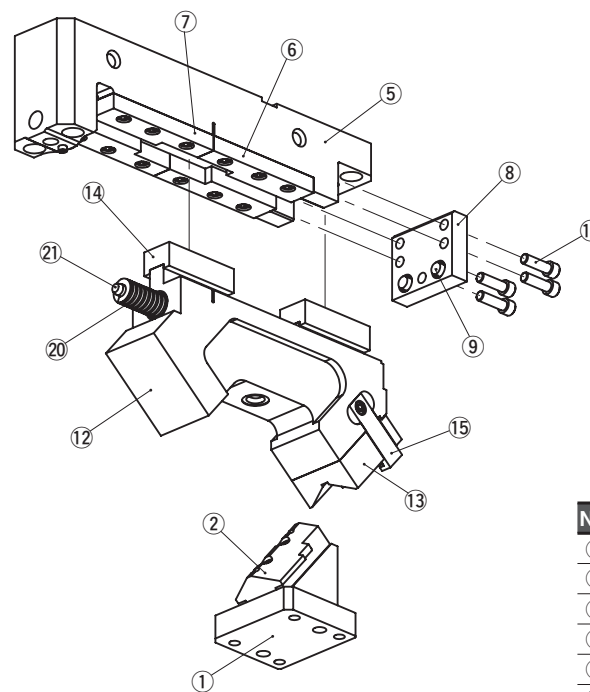
■ 使用例



加工部位よりカムスライダをストレッチさせカムドライバ位置を後方に設定することでパネル端から離れた部位でも加工を実現。

外周トリムとの併用により、スクラップ処理時の間口確保ができ、レイアウトの自由度が向上。

■ SACLB80の構造と分解・組立



No.	Description	Qty
①	Cam Driver	1
②	Cam Bottom Guide Plate	1
⑤	Cam Holder	1
⑥	Upper Plate A	2
⑦	Upper Plate B	2
⑧	Stopper Plate	1
⑨	Urethane Stopper	2
⑫	Cam Slider	1
⑬	Cam Bottom Slide Guide	1
⑭	Cam Lower Slider	2
⑮	Positive Return plate	2
⑳	Coil Spring	1
㉑	Spring Guide Pin	1
㉒	Spring Guide Washer	1

● SACLB80の分解方法

- 1)六角穴付きボルト(⑪)を外し、Stopper Plate(⑧)を取り外します。
- 2)Cam Slider (⑫)をUpper Plate(⑥, ⑦)の切欠き位置まで後方へずらします。
(Cam Holder及びCam Sliderの側面、3mm幅の溝の位置を合わせます。)
- 3)Cam Holder(⑤)からCam Slider(⑫)を上方へ引き抜きます。

● SACLB80の組立方法

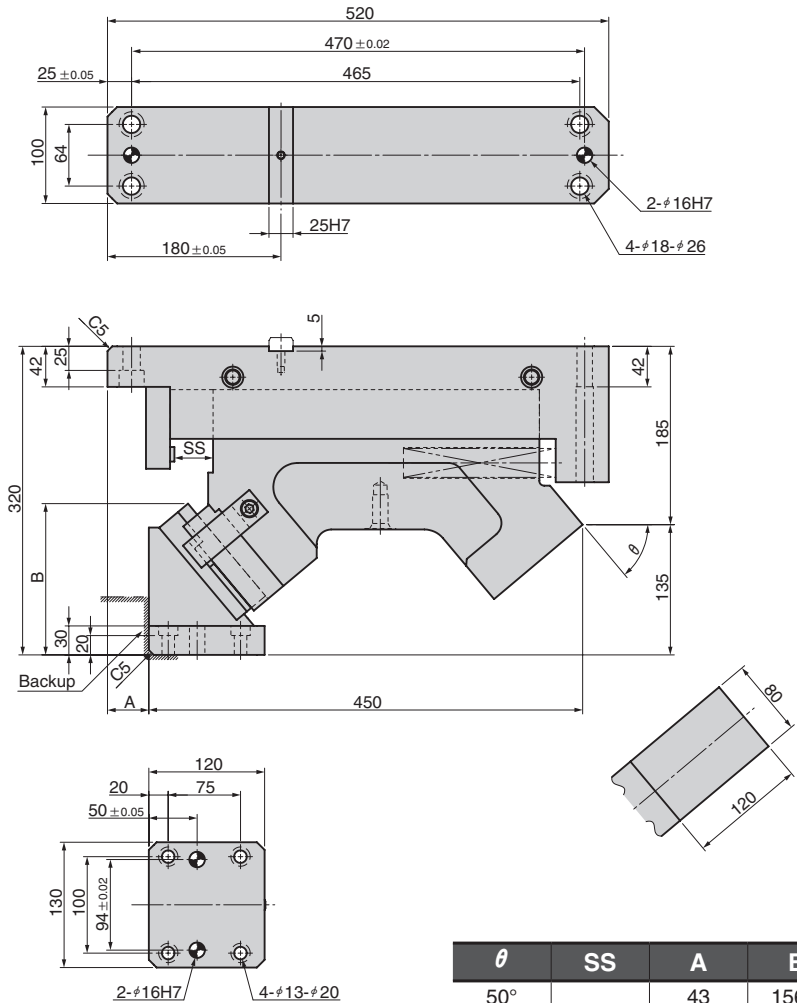
- 1)組立は分解と逆の手順で行って下さい。
 - ・摺動部に異物が付着していない事を確認して、グリスを塗布し組み立ててください。
 - ・Cam SliderとCam Holderはクリアランス管理をしていますので、刻印されているシリアルナンバーを確認して組み立ててください。
 - ・分解・組立後、ボルトの締め忘れ等がないようご注意ください。

パネル干渉回避カムユニット ロングボディーカム

AERIAL CAM UNIT

NEW CAD FILE

SACLB80



θ	SS	A	B
50°	40	43	156.8
55°		38	160.8
60°		33	163.8
65°		21	167.8
70°	28	10	168.8
75°	21	5	170.8
80°	14	0	169.9

※コイルスプリングは30万回耐久となります。

加工力[kN(tonf)] 100万回	Catalog No.	カム幅 W	角度 θ (5°ピッチ)	圧力源 Spring
58.8(6.0)	SACLB	80	50 ~ 80 (5°ピッチ)	無記号(コイルスプリング) GK・NGK

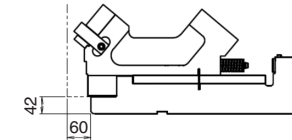
GK…ガススプリング仕様
NGK…ガススプリング無



Option

オプションコード	仕様
NF	窒素ガス充填不要。 -GKのみ対応。
K	専用キーが付属します (本体にセットはしていません)

■後方抜きスペース



Order

Catalog No.	W	θ	Spring	オプション
SACLB	80	50		
SACLB	80	50	GK	NF - K

■スプリングカ

●コイルスプリング仕様

角度	ストローク SS	初圧		終圧		使用 スプリング
		N	kgf	N	kgf	
50	40	440.7	45.0	2644.3	269.8	TH30-200
55						TH30-200
60						TH30-200
65	34	503.7	51.4	2644.3	269.8	TH30-175
70	28	587.7	60.0	2644.6	269.9	TH30-150
75	21	330.6	33.7			TH30-100
80	14	587.6	60.0	2644.4	269.8	TH30-75

●ガススプリング仕様

角度	ストローク SS	終圧		使用 スプリング
		N	kgf	
50	40	2726.0	278.2	X320-50
55				X320-50
60				X320-50
65	34	2580.0	263.3	X320-50
70	28	2653.0	270.7	X320-38
75	21	2744.0	280.0	X320-25
80	14	2585.0	263.8	X320-19

*ガス充填圧は10MPa

■重量

角度	スライド 重量kg	全重量 kg
50	26.4	62.7
55	25.9	62.3
60	25.6	62.3
65	25.3	62.4
70	25.3	62.5
75	25.1	62.7
80	25.0	62.9

■カム線図

