

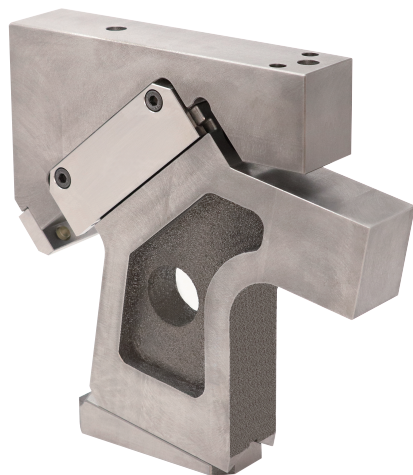
パネル干渉回避カムユニット ロングレグカム

概要

AERIAL CAM UNIT

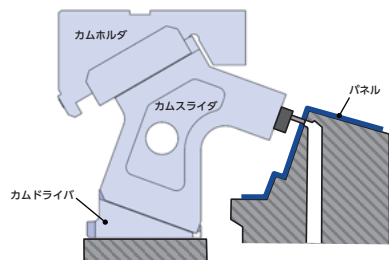
パネル最下端から離れた高い位置でも加工が可能

- カムドライバ位置を下げることで
パネルとの干渉回避が可能
- 省スペース化により工程短縮に貢献

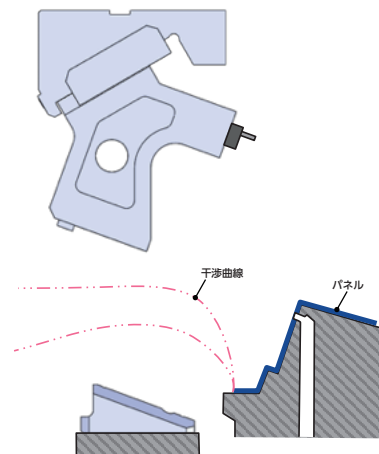


■ 使用例

カムドライバ位置を下げることで
パネルとの干渉回避が可能



パネル加工時

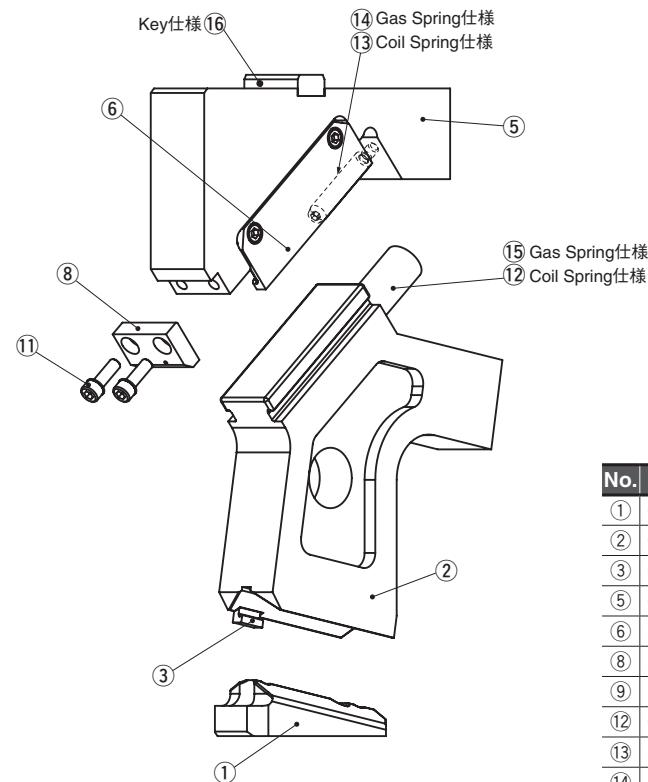


パネル搬送時

分解図・部品表

NEW

■ 分解・組立方法



No.	Description	Qty
①	Cam Driver	1
②	Cam Slider	1
③	Cam Positive Return	1
⑤	Cam Holder	1
⑥	Slide Keeper	2
⑧	Stopper Plate	1
⑨	Urethane Stopper	2
⑫	Coil Spring	1
⑬	Spring Guide Pin	1
⑭	StopPin	1
⑮	Gas Spring	1
⑯	Key	1

● 分解方法

- 1)六角穴付きボルトを外し、Stopper Plate(⑧)を取り外します。
- 2)Cam Slider(②)をCam Slider(⑤)から後方へ引き抜き外します。

● 組立方法

- 1)組立は分解と逆の手順で行って下さい。
 - ・摺動部に異物が付着していない事を確認して、グリスを塗布し組み立ててください。
 - ・Cam SliderとCam Holderはクリアランス管理をしていますので、刻印されているシリアルナンバーを確認して組み立ててください。
 - ・分解・組立後、ボルトの締め忘れ等がないようご注意ください。

⚠ Gas Spring 取扱い

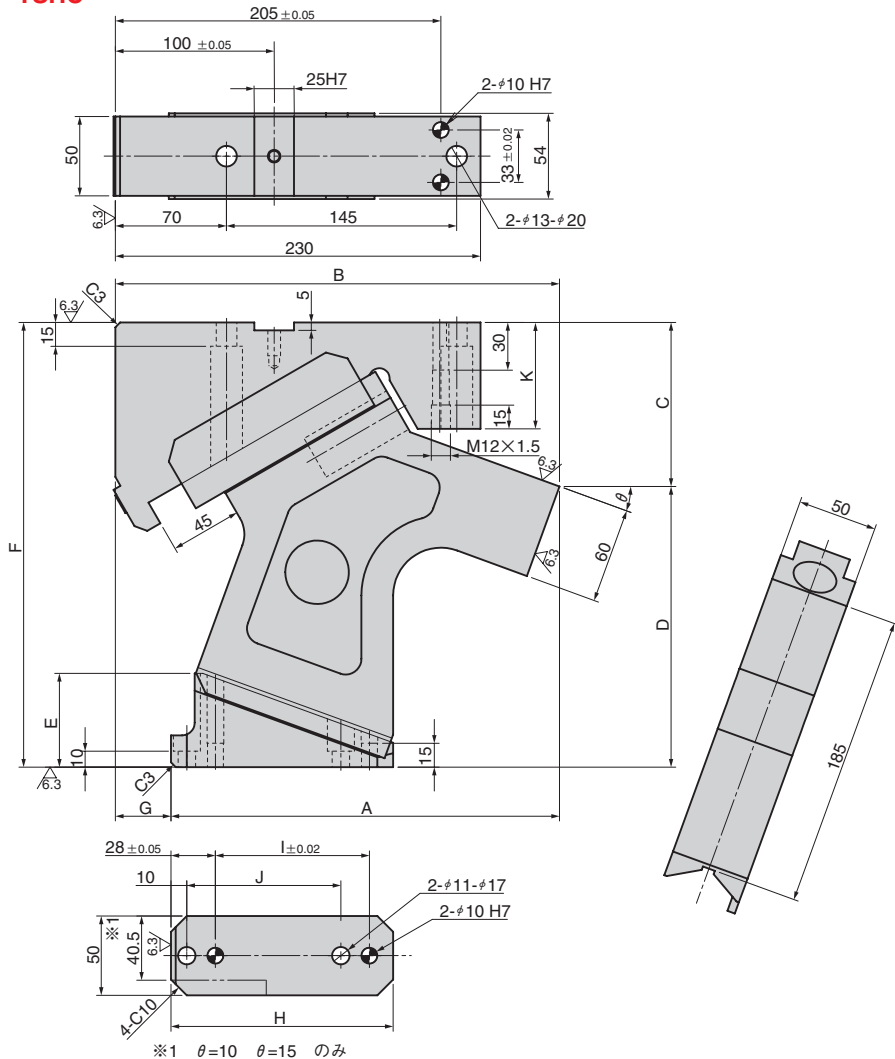
- ・弊社推奨品以外のGas Springをご使用の場合はまず、営業窓口までご相談下さい。
- ・Gas Spring 単体でのメンテナンスを含む取扱いについてはGas Spring メーカーにお問い合わせ下さい。

パネル干渉回避カムユニット ロングレッグカム

AERIAL CAM UNIT

NEW CAD FILE

TSHC



加工力[kN(tonf)] 100万回	Catalog No.	カム幅 W	角度 θ	圧力源 Spring
14.7kN (1.5tonf)	TSHC	50	10 ~ 30 (5°ピッチ)	無記号(コイルスプリング) GK・NGK GD・NGD GS・NGS

GK・GD・GS…ガススプリング仕様
NGK・NGD・NGS…ガススプリング無

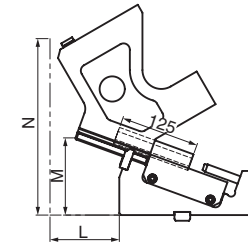
*スプリング不要の場合は、スプリングタイプの語頭にNを付し
ご指定ください。なお、スプリング取付用の部品は付属します。



Option

オプションコード	仕様
NF	窒素ガス充填不要。
K	専用キーが付属します。LKU25-100 (本体にセットはしていません)

■ 後方抜きスペース



θ	L	M	N
10	60	200	360
15	75	183	340
20	86	320	320
25	95	145	300
30	110	123	280



Order

Catalog No.	W	θ	Spring	オプション
TSHC	50	10	GK	NF-K

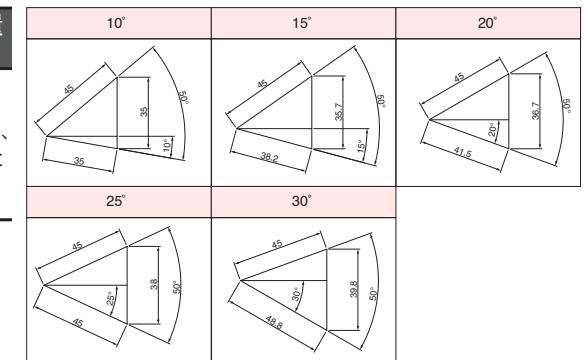
■ スプリング力

Spring	初圧		終圧		使用 スプリング
	N	kgf	N	kgf	
ISO	141	14.4	565	57.7	TF27-125
GK	-	-	657	67.1	RG19-50-Blue(KALLER)
GD	-	-	554	56.5	C.090.050.BU(DADCO)
GS	-	-	693	70.7	SFL50.50(SDT)

■ 重量

θ	全重量 kg	スライダ 重量kg	工具取付重量 kg
10	16.1	7.6	ピース専用の為、 1kg未満のこと
15	16.2	7.6	
20	16.4	7.8	
25	16.2	8.1	
30	16.6	8.5	

■ カム線図



θ	A	B	C	D	E	F	G	H	I	J	K
10	228.88	278.88	79.58	190.42	37	270	50	130	87	87	60
15	237.20	277.20	92.86	182.14	46	275	40	135	92	92	65
20	244.75	279.75	103.25	176.75	59	280	35	140	97	97	67
25	260.57	290.57	118.76	166.23	71	285	30	145	102	102	70
30	266.10	286.10	127.41	162.59	87	290	20	150	107	107	70